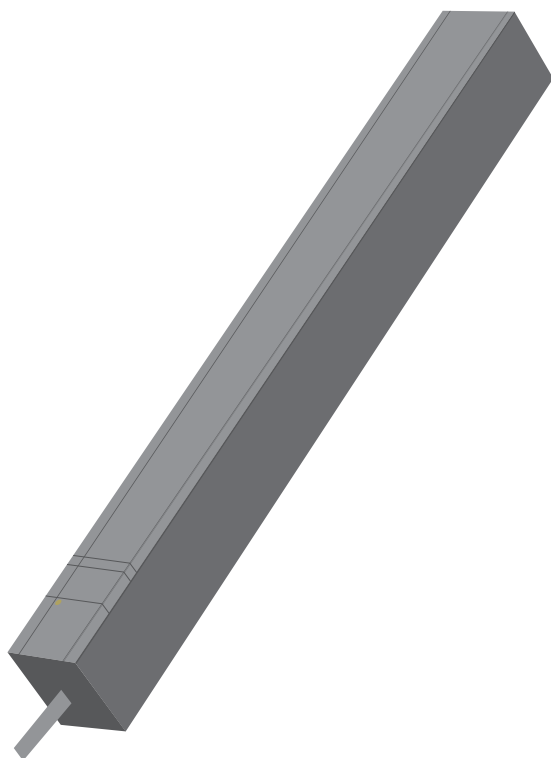


HƯỚNG DẪN SỬ DỤNG ĐỘNG CƠ



A-OK AM40

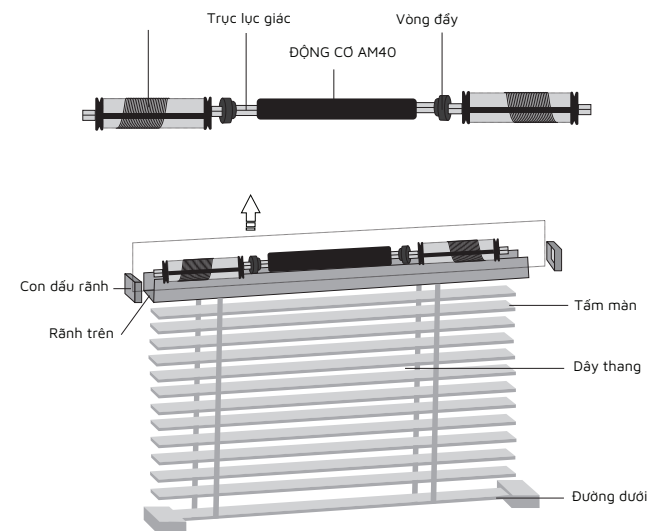
1. THÔNG SỐ KỸ THUẬT

TÊN SẢN PHẨM	AM40-2/28-MEL-II
ĐIỀU ÁP ĐỊNH MỨC	24 VDC
MÔ MEN QUAY	2 Nm
TỐC ĐỘ ĐỊNH MỨC	28
DÒNG ĐIỆN ĐỊNH MỨC	1.2 A
DÒNG ĐIỆN TÍNH	1.5 A
MỨC ĐỘ BẢO VỆ	IP42
PHƯƠNG THỨC ĐIỀU KHIỂN	RF
NHIỆT ĐỘ	-10-+60°C
TẦN SỐ	433.92 MHz
PHƯƠNG THỨC ĐIỀU CHỈNH	ASK
KHOẢNG CÁCH	≥80 m

2. CHỨC NĂNG

- Bạn có thể đặt các điểm giới hạn trên, giữa và dưới và có chức năng bộ nhớ hành trình tắt nguồn.
- Hỗ trợ hai chế độ hoạt động: chạy bộ và hoạt động liên kết. Mặc định là chế độ chạy bộ.
- Hướng chạy của động cơ có thể dễ dàng chuyển đổi.
- Có thể kết nối với điều khiển chức năng RS485.
- Phát hiện trực tiếp số vòng quay của động cơ với độ chính xác định vị cao.
- Cảm biến vị trí có chức năng bảo vệ mạch hở và ngắn mạch, chức năng dừng và bảo vệ điện trở.
- Mô-đun nhận siêu âm tích hợp, độ nhạy thu ≥-110dBm, khoảng cách điều khiển từ xa > 80m.
- Chức năng tốc độ không đổi, nhiều tốc độ đồng bộ nhất quán, tốc độ định mức 28 vòng/ phút, sai số ≤± 1 vòng/ phút;
- Khởi động chậm và dừng chậm, giảm độ sáng khi khởi động và giảm tốc độ khi dừng để tránh ảnh hưởng đến hệ thống.

3. LẮP ĐẶT



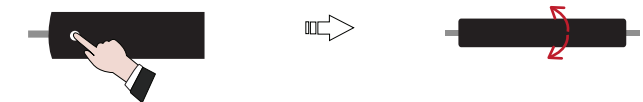
4. CÀI ĐẶT ĐỘNG CƠ

Khớp mã

LƯU Ý

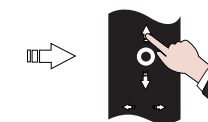
- Chỉ có điều khiển nhấn và giữ phím lên để cho động cơ vào trạng thái liên kết mã mới có thể được mã hóa.

CÁCH 1:



Nhấn nút "khớp mã" của động cơ.

Sau khi động cơ di chuyển nhẹ sang trái và phải một chút, nó sẽ chuyển sang trạng thái khớp mã.



Nhấn lại nút "lên" của điều



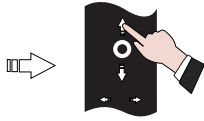
Động cơ lại di chuyển sang trái và phải một chút và mã được khớp thành công.

CÁCH 2:



Nhấn nút "dừng" của điều khiển được mã hóa trong 5 giây.

Sau khi động cơ di chuyển nhẹ sang trái và phải một chút, nó sẽ chuyển sang trạng thái khớp mã.



Nhấn lại nút "lên" của điều khiển.

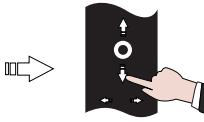
Động cơ lại di chuyển sang trái và phải một chút và mã được khớp thành công.

Đảo chiều quay



Nhấn nút "dừng" của điều khiển được mã hóa trong 5 giây.

Sau khi động cơ di chuyển nhẹ sang trái và phải một chút, nó sẽ chuyển sang trạng thái khớp mã.



Nhấn lại nút "xuống" của điều khiển.

Động cơ lại di chuyển sang trái và phải một chút và đảo chiều quay thành công.

Đặt giới hạn

ĐẶT GIỚI HẠN TRÊN



Nhấn nút ở mặt sau của điều khiển.

Sau khi động cơ di chuyển nhẹ sang trái và phải một chút, nó sẽ chuyển sang trạng thái giới hạn đã cài đặt.

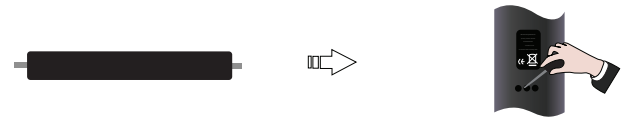


Nhấn nút "lên" của điều khiển để chọn cài đặt giới hạn trên.

Sau khi điều chỉnh động cơ đến vị trí giới hạn trên thành công.

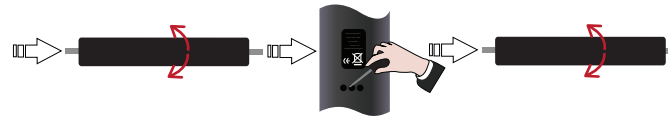
Động cơ lại di chuyển sang trái và phải một lần và giới hạn trên được lưu thành công.

ĐẶT GIỚI HẠN DƯỚI HOẶC GIỚI HẠN GIỮA



Sau khi điều chỉnh động cơ đến vị trí giới hạn yêu cầu.

Nhấn nút ở mặt sau của điều khiển.



Động cơ di chuyển nhẹ sang trái và phải một chút và chuyển sang trạng thái cài đặt điểm giới hạn.

Nhấn nút ở mặt sau của điều khiển.

Động cơ lại di chuyển sang trái và phải một chút và điểm giới hạn được lưu thành công.

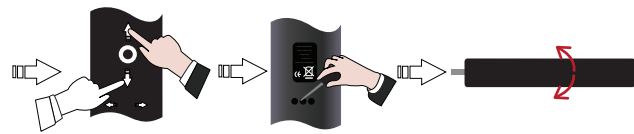
Điều chỉnh giới hạn



Đầu tiên điều khiển động cơ chạy đến điểm giới hạn cần điều chỉnh.

Nhấn nút ở mặt sau của điều khiển.

Động cơ di chuyển sang trái và phải một chút và chuyển sang trạng thái điều chỉnh điểm giới hạn.



Nhấn nút "lên/ xuống" để điều khiển động cơ chạy đến vị trí giới hạn yêu cầu.

Nhấn nút ở mặt sau của điều khiển.

Động cơ lại di chuyển sang trái và phải một chút và điểm giới hạn được điều chỉnh thành công.

Chuyển đổi chế độ chạy bộ/ liên kết

LƯU Ý

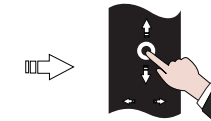
Động cơ mặc định ở chế độ chạy bộ, cần phải chuyển đổi liên kết. Ở chế độ liên kết, nếu động cơ chưa được cài đặt cho các điểm giới hạn trên/ dưới thì nó vẫn sẽ chuyển động hoặc ở chế độ điều chỉnh điểm giới hạn.

Hướng dẫn vận hành ở trạng thái chạy bộ: nhấn nút "lên/ xuống" của điều khiển, động cơ sẽ chạy theo một góc cố định. Động cơ bắt đầu di chuyển sau 1,5 giây.



Nhấn nút "dừng" của điều khiển được mã hóa trong 5 giây.

Sau khi động cơ di chuyển nhẹ sang trái và phải một lần, nó sẽ chuyển sang trạng thái khớp mã.



Nhấn nút "dừng" của điều khiển.

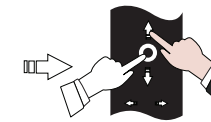
Động cơ lại di chuyển sang trái và phải một chút và chuyển đổi chế độ chạy bộ/ liên kết thành công.

Điều chỉnh góc nghiêng



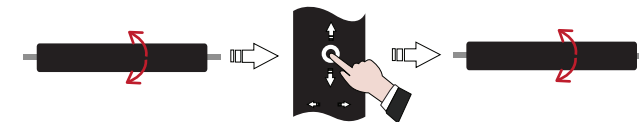
Nhấn đồng thời nút "lên/ xuống" của điều khiển trong khoảng 5 giây.

Cho đến khi động cơ di chuyển nhẹ một lần, nó sẽ được nhắc chuyển sang trạng thái điều chỉnh.



Nhấn nút "lên + dừng" góc chạy tăng thêm một cấp.

Nhấn nút "lên + dừng" góc chạy giảm xuống một cấp.



Nếu điều chỉnh góc chạy thành công, động cơ sẽ di chuyển nhẹ một lần để nhắc nhở.

Nhấn nút "dừng" của điều khiển trong 2 giây.

Động cơ di chuyển nhẹ một lần và thoát khỏi trạng thái điều chỉnh.

Xóa điểm giới hạn



Nhấn và giữ nút ở mặt sau của điều khiển trong 7 giây.

Đầu tiên, điều khiển động cơ chạy đến điểm giới hạn giữa.



Động cơ sẽ di chuyển nhẹ.

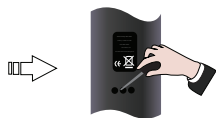
Nhấn trong 7 giây rồi di chuyển nhẹ sang trái và phải. Điểm giới hạn sẽ được xóa thành công.

Xóa một kênh điều khiển



Nhấn nút "dừng" của điều khiển được mã hóa trong 5 giây.

Sau khi động cơ di chuyển nhẹ sang trái và phải một chút.



Nhấn nút ở mặt sau của điều khiển.

Sau khi động cơ di chuyển nhẹ sang trái và phải một chút, xóa điều khiển thành công.

Xóa điều khiển

LƯU Ý

■ Sau khi động cơ chuyển sang trạng thái liên kết mã, nếu không có hoạt động nào trong vòng 10 giây, nó sẽ tự động thoát khỏi trạng thái liên kết mã. Sau khi xóa tất cả các mã, động cơ sẽ trở về trạng thái ban đầu và xóa tất cả.

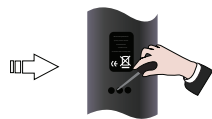
Động cơ di chuyển nhẹ sang trái và phải một lần nữa và mã đơn sẽ được xóa thành công.

CÁCH 1:



Nhấn nút "dừng" của điều khiển được mã hóa trong 5 giây.

Động cơ di chuyển nhẹ sang trái và phải một lần, chuyển sang trạng thái mã hóa.



Sau đó nhấn và giữ nút ở mặt sau của điều khiển trong 7 giây.

Động cơ di chuyển nhẹ sang trái và phải hai lần và toàn bộ mã sẽ bị xóa thành công.

CÁCH 2:



Nhấn và giữ nút "khởi mã" động cơ trong 7 giây.

Động cơ di chuyển nhẹ sang trái và phải hai lần và toàn bộ mã sẽ bị xóa thành công.

Bảo hành

■ Dòng động cơ được bảo hành miễn phí 3 năm kể từ ngày xuất hóa đơn, hư hỏng và tháo dỡ không bao gồm bảo hành.